

# CIRCUIT DE LEDENON MESURES DE BRUIT : SYNTHESE MENSUELLE

MOIS D' **Février 2023**

Niveau de pression acoustique exprimé en dB(A) mesuré  
à 4 m au dessus de la ligne d'arrivée du circuit

Niveau de pression acoustique L1 soit la valeur dépassée pendant 1/100 du temps d'observation  
(équivalent des 4,2 minutes les plus bruyantes de la journée le circuit ouvert)

v Niveaux journaliers circuit **ouvert**  
de : 9h à 12h30 et de 14h à 17h30

Niveaux journaliers circuit **fermé** de :  
JOUR du mois 8h à 9h, de 12h30 à 14h, de 17h30 à 19h

Leq (en dB(A))	L1	JOUR du mois	Leq (en dB(A))	particularité
		<b>1er Février</b>		
		<b>2 Février</b>		
		<b>3 Février</b>		
		<b>4 Février</b>		Sans activité
		<b>5 Février</b>		
		<b>6 Février</b>		
		<b>7 Février</b>		
70	84	<b>8 Février</b>	46	école de pilotage
73	85	<b>9 Février</b>	47	école de pilotage
		<b>10 Février</b>		Sans activité
80	93	<b>11 Février</b>	52	roulage
80	94	<b>12 Février</b>	50	roulage
		<b>13 Février</b>		Sans activité
		<b>14 Février</b>		Sans activité
72	84	<b>15 Février</b>	46	école de pilotage
73	85	<b>16 Février</b>	46	école de pilotage
77	90	<b>17 Février</b>	47	école de pilotage
77	91	<b>18 Février</b>	45	roulage
		<b>19 Février</b>		Sans activité
		<b>20 Février</b>		Sans activité
72	85	<b>21 Février</b>	45	école de pilotage
74	87	<b>22 Février</b>	46	école de pilotage
74	85	<b>23 Février</b>	48	école de pilotage
74	84	<b>24 Février</b>	61	roulage
79	94	<b>25 Février</b>	63	roulage
80	89	<b>26 Février</b>	80	école de pilotage
80	95	<b>27 Février</b>	62	roulage
77	89	<b>28 Février</b>	61	roulage

Niveau de pression acoustique exprimé en dB(A) mesuré

rue des 4 vents à Ledenon

Niveau de pression acoustique L50 soit la valeur dépassée pendant 50% du temps d'observation

circuit ouvert de 9 h à 12h30 et de 14h à 17h30

circuit fermé de : 8 à 9 h, de 12h30 à 14h et de 17h30 à 19h

CIRCUIT OUVERT		DATE	CIRCUIT FERMÉ		DELTA		Observations
Leq	L50		Leq	L50	Leq	L50	
		<b>1er Février</b>					
		<b>2 Février</b>					
		<b>3 Février</b>					
		<b>4 Février</b>					Sans activité
		<b>5 Février</b>					
		<b>6 Février</b>					
		<b>7 Février</b>					
48	44	<b>8 Février</b>	47		1		école de pilotage
47	43	<b>9 Février</b>	45		2		école de pilotage
		<b>10 Février</b>					Sans activité
48	44	<b>11 Février</b>	44		4		roulage
48	43	<b>12 Février</b>	46		2		roulage
		<b>13 Février</b>					Sans activité
		<b>14 Février</b>					Sans activité
48	43	<b>15 Février</b>	46		2		école de pilotage
48	43	<b>16 Février</b>	47		1		école de pilotage
48	43	<b>17 Février</b>	47		1		école de pilotage
50	45	<b>18 Février</b>	48		2		roulage
		<b>19 Février</b>					Sans activité
		<b>20 Février</b>					Sans activité
49	44	<b>21 Février</b>	46		3		école de pilotage
50	45	<b>22 Février</b>	48		2		école de pilotage
48	43	<b>23 Février</b>	47		1		école de pilotage
50	44	<b>24 Février</b>		46		2	roulage
53	50	<b>25 Février</b>	51		2		roulage
64	58	<b>26 Février</b>		57		-1	école de pilotage
51	47	<b>27 Février</b>	49		2		roulage
51	47	<b>28 Février</b>	48		3		roulage

L'activité du circuit sur ces 16 journées n'a pas généré d'émergence supérieure à 4 au centre de Ledenon

## JOURNEE DU 08/02/2023

Ouverture du circuit : Mesures et Analyses réalisées selon méthode contrôle stipulée dans la norme NFS 31-010 et ce en 2 points simultanément : au dessus de la ligne d'arrivée du circuit et au centre de Ledenon.

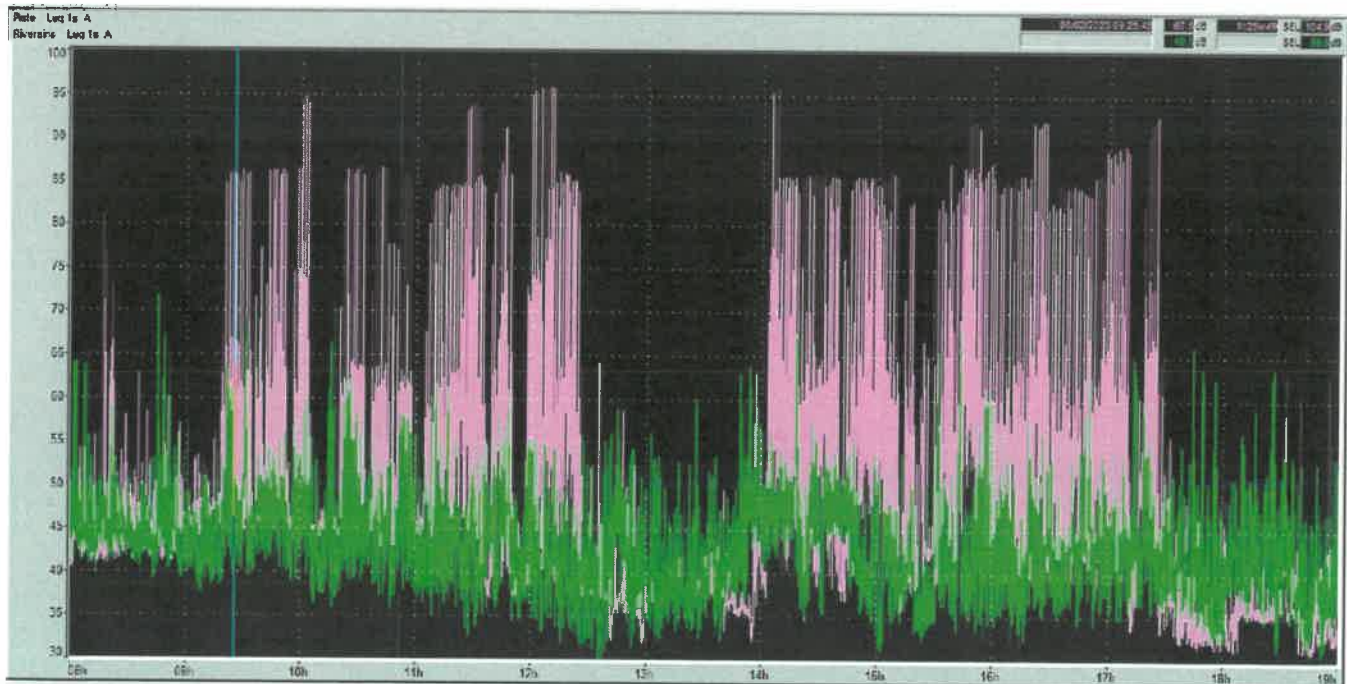
**Activité : autos**  
 Type : école de pilotage  
 Nombre de véhicules moyen en piste: 4

### conditions météorologiques

Heure locale		Température	Pluie	Vent	Humidité	Bio-météo	Et. de rosée	Pression
19h	⊕	3.8 °C 3.8 → 4	0 mm/1h	7 km/h raf 10.8	59%	1.9	-3.5 °C	1031.8hPa ↘
18h	⊕	8.2 °C 8.2 → 11.2	0 mm/1h	4 km/h raf 11.2	39%	8.2 19	-5 °C	1031.4hPa =
17h	⊕	11.5 °C 10.6 → 11.7	0 mm/1h	4 km/h raf 15.1	30%	134	-5.5 °C	1031.1hPa ↘
16h	⊕	11.6 °C 10.7 → 11.7	0 mm/1h	4 km/h raf 18.7	30%	359	-5.4 °C	1031.1hPa ↘
15h	⊕	10.6 °C 10.2 → 11.1	0 mm/1h	7 km/h raf 18	33%	404	-5 °C	1031.3hPa ↘
14h	⊕	10.7 °C 10.1 → 12.7	0 mm/1h	7 km/h raf 22	38%	633	-3.8 °C	1031.8hPa ↘
13h	⊕	10.3 °C 9.8 → 10.5	0 mm/1h	7 km/h raf 24.8	36%	636	-4.1 °C	1032.5hPa ↘
12h	⊕	9.7 °C 9 → 10	0 mm/1h	7 km/h raf 16.8	38%	8.7 451	-4 °C	1033.1hPa ↘
11h	⊕	9.0 °C 8.3 → 9	0 mm/1h	7 km/h raf 13	44%	7.9 375	-2.8 °C	1033.1hPa ↗
10h	⊕	6.1 °C 1.5 → 9.3	0 mm/1h	4 km/h raf 7.9	60%	5.9 225	-1.1 °C	1033.1hPa ↗
09h	⊕	1.7 °C 1.3 → 1.7	0 mm/1h	4 km/h raf 10.8	79%	1 81	-1.5 °C	1033.4hPa ↗
08h	⊕	-1.4 °C -1.7 → -1.2	0 mm/1h	4 km/h raf 9.7	89%	-2.4	-3 °C	1032.8hPa ↗

### EVOLUTIONS TEMPORELLES comparées : mesures de bruit au niveau de la ligne d'arrivée et au centre de Ledenon (rue des 4 vents)

- \_ en bleu : niveau de bruit enregistré au dessus de la ligne d'arrivée
- \_ en jaune : niveau de bruit enregistré au centre de Ledenon (rue des 4 vents)



## JOURNEE DU 09/02/2023

Ouverture du circuit : Mesures et Analyses réalisées selon méthode contrôlée stipulée dans la norme NFS 31-010 et ce en 2 points simultanément : au dessus de la ligne d'arrivée du circuit et au centre de Ledenon.

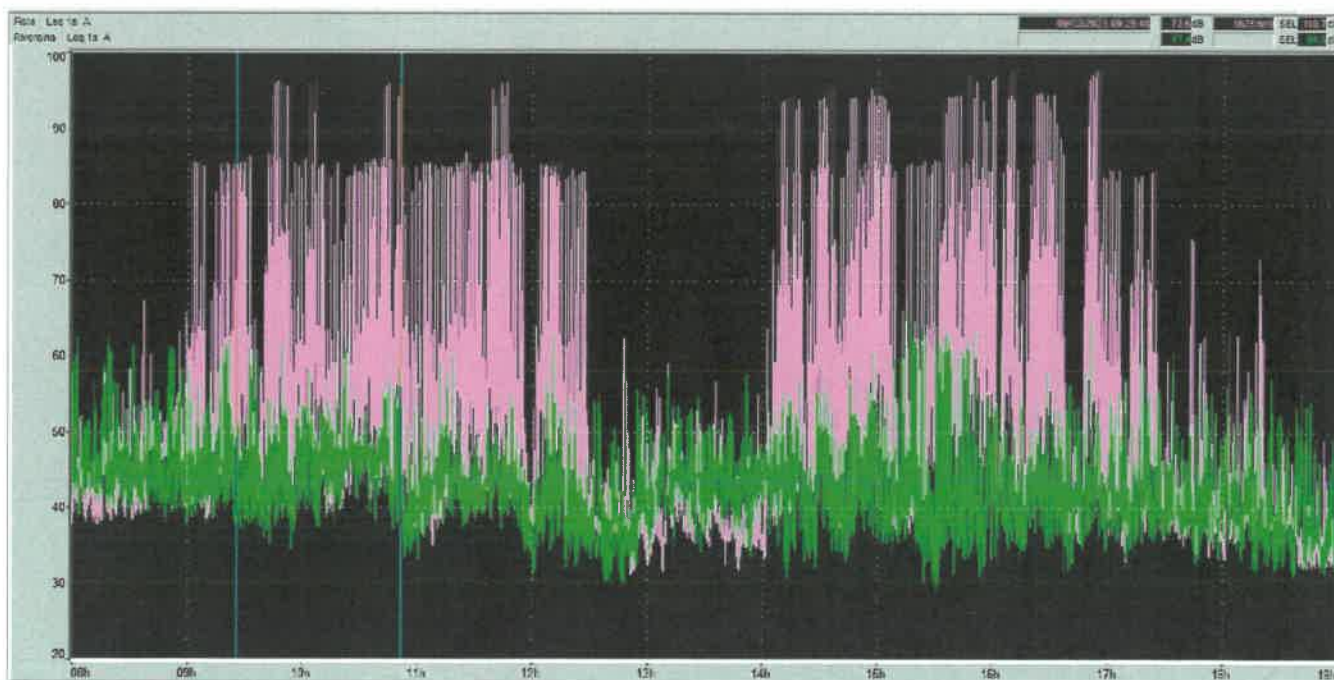
**Activité : autos**  
 Type : école de pilotage  
 Nombre de véhicules moyen en piste: 4

### conditions météorologiques

Heure locale		Température	Pluie	Vent	Humidité	Bio-météo	Pt. de rosée	Pression
19h	⊕	5.1 °C 0.1 - 12	0 mm/h	4 km/h raf. 9	63%	4.8	-1.4 °C	1034.7hPa ↗
18h	⊕	7.4 °C 7.4 - 9.1	0 mm/h	4 km/h raf. 14	51%	7.3 19	-2.1 °C	1034.0hPa ↗
17h	⊕	10.3 °C 10.5 - 12.1	0 mm/h	11 km/h raf. 24.6	40%	172	-2.7 °C	1033.1hPa ↔
16h	⊕	12.2 °C 10.6 - 12.2	0 mm/h	14 km/h raf. 32	34%	364	-3.2 °C	1032.7hPa ↘
15h	⊕	11.0 °C 10.5 - 12.2	0 mm/h	11 km/h raf. 28.4	37%	4.7	-3.2 °C	1032.6hPa ↘
14h	⊕	11.2 °C 10.5 - 11.5	0 mm/h	11 km/h raf. 27	34%	461	-4.1 °C	1033.0hPa ↘
13h	⊕	10.5 °C 9.9 - 10.6	0 mm/h	11 km/h raf. 30.2	41%	825	-2.2 °C	1033.9hPa ↘
12h	⊕	10.2 °C 7.7 - 9.2	0 mm/h	4 km/h raf. 13	49%	472	-0.9 °C	1034.6hPa ↗
11h	⊕	7.1 °C 5.6 - 7.1	0 mm/h	4 km/h raf. 7.9	54%	7 300	-1.6 °C	1034.7hPa ↗
10h	⊕	3.7 °C 0.6 - 3.7	0 mm/h	4 km/h raf. 5.8	63%	3.2 222	-2.7 °C	1034.8hPa ↗
09h	⊕	0.6 °C -2.4 - 0.7	0 mm/h	4 km/h raf. 5.4	72%	-0.2 84	-3.9 °C	1034.8hPa ↗
08h	⊕	-2.3 °C -2.3 - 0.6	0 mm/h	0 km/h raf. 7.9	83%	-2.3	-4.8 °C	1034.2hPa ↗

### EVOLUTIONS TEMPORELLES comparées : mesures de bruit au niveau de la ligne d'arrivée et au centre de Ledenon (rue des 4 vents)

\_ en bleu : niveau de bruit enregistré au dessus de la ligne d'arrivée  
 \_ en jaune : niveau de bruit enregistré au centre de Ledenon (rue des 4 vents)





## JOURNEE DU 11/02/2023

Ouverture du circuit : Mesures et Analyses réalisées selon méthode contrôle stipulée dans la norme NFS 31-010 et ce en 2 points simultanément : au dessus de la ligne d'arrivée du circuit et au centre de Ledenon.

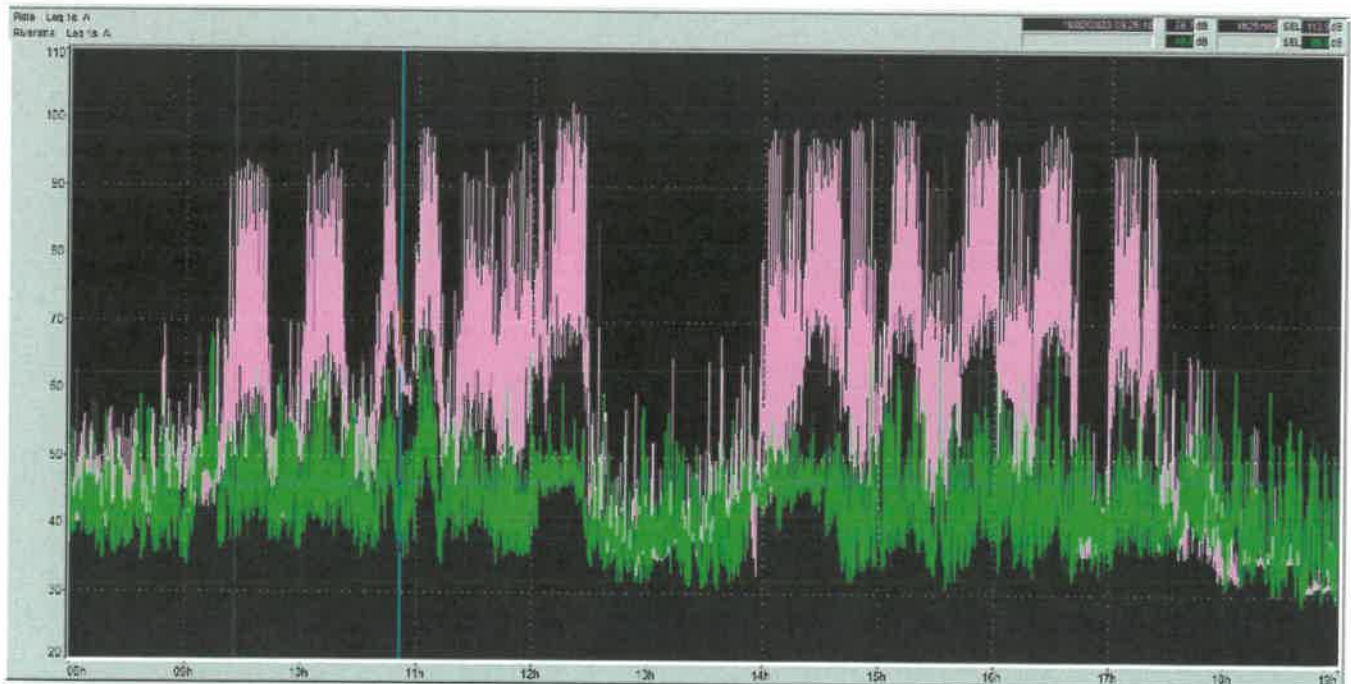
**Activité : autos/motos**  
 Type : roulage  
 Nombre de véhicules moyen en piste: 9

**conditions météorologiques**

Heure locale		Température	Pluie	Vent	Humidité	Blo-météo	Pt. de rosée	Pression
19h	⊕	5.5 °C 5.0 → 6.0	0 mm/h	11 km/h rat.13.7	60%	8	-1.7 °C	1035.0hPa ↕
18h	⊕	8.8 °C 8.4 → 9.2	0 mm/h	0 km/h rat.10.8	47%	9.8 ☀️ 28	-1.9 °C	1034.6hPa ↘
17h	⊕	12.4 °C 12.0 → 12.8	0 mm/h	7 km/h rat.17.3	38%	☀️ 211	-1.5 °C	1034.5hPa ↘
16h	⊕	12.9 °C 12.7 → 13.1	0 mm/h	11 km/h rat.18.4	41%	☀️ 384	-0.1 °C	1034.5hPa ↘
15h	⊕	13.1 °C 12.6 → 13.6	0 mm/h	11 km/h rat.20.9	39%	☀️ 476	-0.6 °C	1034.7hPa ↘
14h	⊕	12.4 °C 11.8 → 13.0	0 mm/h	7 km/h rat.22.3	36%	☀️ 540	-2.3 °C	1035.1hPa ↘
13h	⊕	11.4 °C 11.1 → 11.7	0 mm/h	11 km/h rat.24.8	38%	☀️ 542	-2.4 °C	1035.8hPa ↘
12h	⊕	10.1 °C 9.9 → 10.3	0 mm/h	14 km/h rat.26.6	43%	☀️ 489	-1.9 °C	1036.7hPa ↕
11h	⊕	8.3 °C 8.1 → 8.5	0 mm/h	14 km/h rat.27	49%	5.8 ☀️ 381	-1.8 °C	1036.6hPa ↕
10h	⊕	6.4 °C 5.7 → 7.1	0 mm/h	11 km/h rat.22.7	68%	4.1 ☀️ 233	-1.8 °C	1038.8hPa ↕
09h	⊕	3.7 °C 3.1 → 4.3	0 mm/h	7 km/h rat.11.9	64%	1.8 ☀️ 69	-2.5 °C	1036.6hPa ↕
08h	⊕	0.8 °C 0.0 → 1.6	0 mm/h	4 km/h rat.22.3	73%	0	-3.5 °C	1036.2hPa =

### EVOLUTIONS TEMPORELLES comparées : mesures de bruit au niveau de la ligne d'arrivée et au centre de Ledenon (rue des 4 vents)

- en bleu : niveau de bruit enregistré au dessus de la ligne d'arrivée
- en jaune : niveau de bruit enregistré au centre de Ledenon (rue des 4 vents)



## JOURNEE DU 12/02/2023

Ouverture du circuit : Mesures et Analyses réalisées selon méthode contrôlée stipulée dans la norme NFS 31-010 et ce en 2 points simultanément : au dessus de la ligne d'arrivée du circuit et au centre de Ledenon.

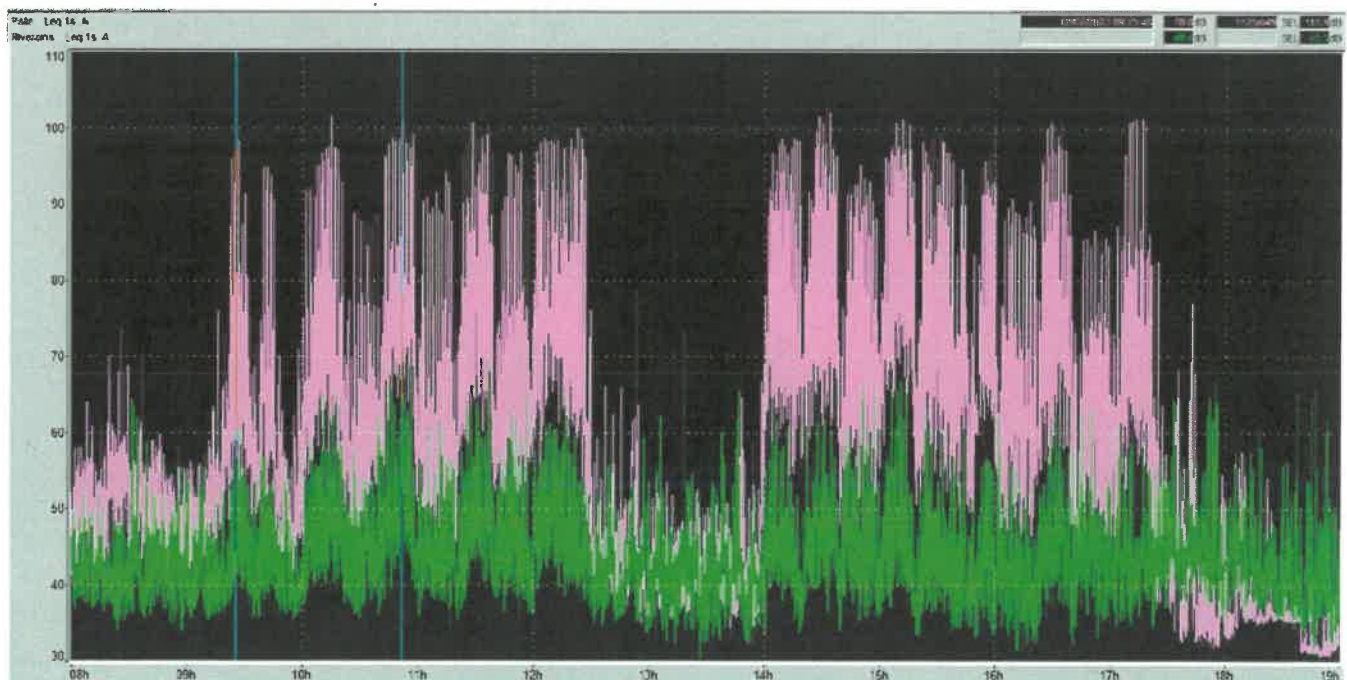
**Activité : autos/motos**  
 Type : roulage  
 Nombre de véhicules moyen en piste: 8

### conditions météorologiques

Heure locale		Température	Pluie	Vent	Humidité	Dir. météo	Pl. de rosée	Pression
19h	⊕	7.0 °C 7.0 - 12.7	0 mm/h ☁	4 km/h raf. 14.4	63%	6.9	0.4 °C	1033.9hPa ↘
18h	☁ ⊕	12.2 °C 12.2 - 14.0	0 mm/h ☁	7 km/h raf. 14	46%	☀ 21	0.9 °C	1038.1hPa ↗
17h	⊕	14.7 °C 14.7 - 15.1	0 mm/h ☁	7 km/h raf. 11.5	34%	☀ 214	-1 °C	1032.8hPa ↘
16h	⊕	16.0 °C 15.5 - 16.4	0 mm/h ☁	7 km/h raf. 13	31%	☀ 207	-1.1 °C	1032.8hPa ↘
15h	⊕	15.5 °C 14.5 - 15.1	0 mm/h ☁	7 km/h raf. 12.6	31%	☀ 476	-1.5 °C	1032.8hPa ↘
14h	⊕	14.9 °C 13.5 - 15.2	0 mm/h ☁	4 km/h raf. 14.8	33%	☀ 542	-1.3 °C	1035.9hPa ↘
13h	⊕	13.7 °C 11.7 - 13.7	0 mm/h ☁	7 km/h raf. 20.9	36%	☀ 540	-1.1 °C	1033.8hPa ↘
12h	⊕	11.7 °C 10.2 - 11.6	0 mm/h ☁	11 km/h raf. 23.4	40%	☀ 480	-1.5 °C	1034.6hPa ↘
11h	⊕	10.1 °C 9 - 10.1	0 mm/h ☁	11 km/h raf. 25.3	48%	☀ 380	-1 °C	1035.0hPa ↗
10h	⊕	8.0 °C 6.4 - 9	0 mm/h ☁	4 km/h raf. 11.5	60%	☀ 288	0.7 °C	1034.9hPa ↗
09h	⊕	2.3 °C -1.8 - 2.3	0 mm/h ☁	4 km/h raf. 5.8	78%	☀ 1.7 75	-1.1 °C	1035.3hPa ↗
08h	☁ ⊕	-1.8 °C -4.8 - 0.4	0 mm/h ☁	4 km/h raf. 12.2	88%	-2.8	-4 °C	1035.0hPa ↘

### EVOLUTIONS TEMPORELLES comparées : mesures de bruit au niveau de la ligne d'arrivée et au centre de Ledenon (rue des 4 vents)

\_ en bleu : niveau de bruit enregistré au dessus de la ligne d'arrivée  
 \_ en jaune : niveau de bruit enregistré au centre de Ledenon (rue des 4 vents)



## JOURNEE DU 15/02/2023

Ouverture du circuit : Mesures et Analyses réalisées selon méthode contrôle stipulée dans la norme NFS 31-010 et ce en 2 points simultanément : au dessus de la ligne d'arrivée du circuit et au centre de Ledenon.

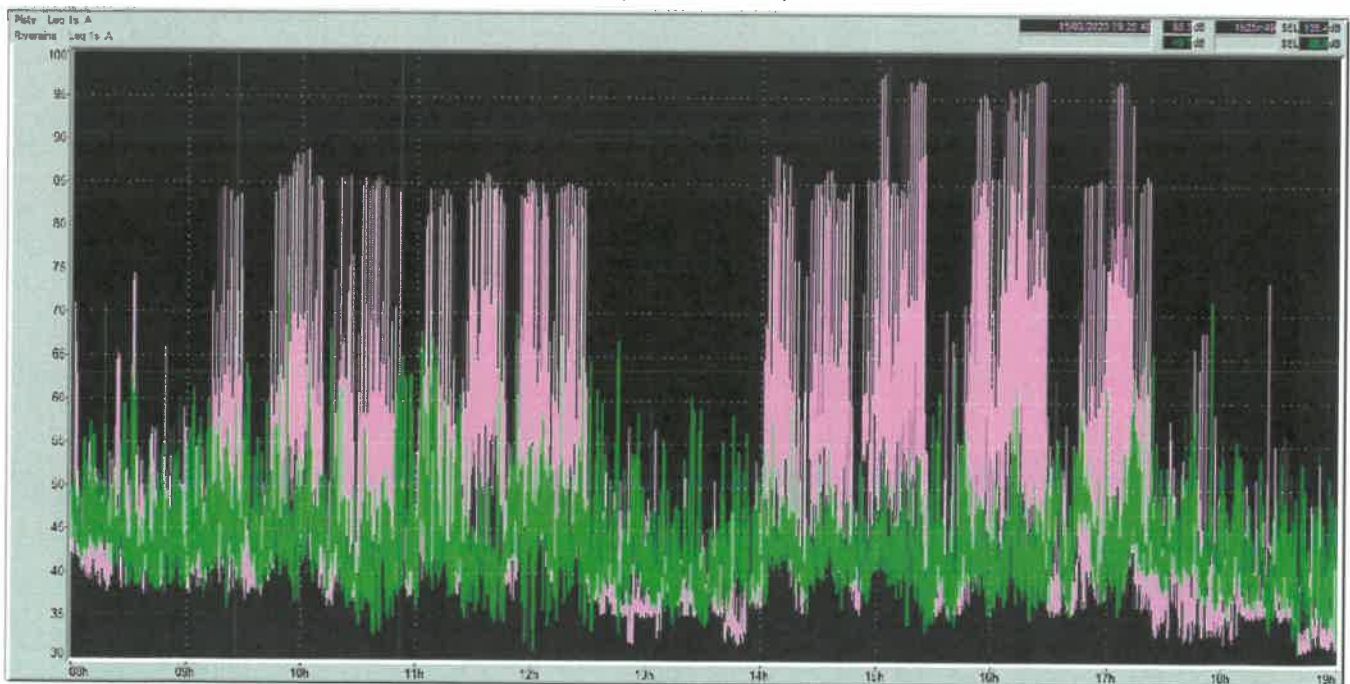
**Activité : autos**  
 Type : école de pilotage  
 Nombre de véhicules moyen en piste: 4

### conditions météorologiques

Heure locale		Température	Puise	Vent	Humidité	Dic-météo	Pt. de rosée	Pression
19h	⊕	8.7 °C 8.7 - 11.2	0 mm/1h 0	4 km/h raf. 9.7	75%	6.7	4.5 °C	1030.5hPa ↗
18h	⊕	11.3 °C 11.3 - 13.4	0 mm/1h 0	7 km/h raf. 13.7	65%	5.6	5 °C	1030.1hPa ↘
17h	⊕	13.4 °C 13.4 - 14.1	0 mm/1h 0	7 km/h raf. 14.8	58%	183	5.3 °C	1029.8hPa ↘
16h	⊕	13.9 °C 13.9 - 14.5	0 mm/1h 0	7 km/h raf. 15.8	55%	361	5 °C	1029.8hPa ↘
15h	⊕	13.8 °C 13.8 - 14	0 mm/1h 0	7 km/h raf. 20.2	55%	494	4.9 °C	1030.1hPa ↘
14h	⊕	13.0 °C 13.0 - 13.2	0 mm/1h 0	7 km/h raf. 16.8	58%	467	4.9 °C	1030.8hPa ↘
13h	⊕	11.8 °C 11.8 - 12.1	0 mm/1h 0	7 km/h raf. 16.9	65%	586	5.2 °C	1031.5hPa ↘
12h	⊕	11.2 °C 11.2 - 11.3	0 mm/1h 0	4 km/h raf. 13.7	66%	987	5.1 °C	1032.1hPa ↗
11h	⊕	10.7 °C 10.7 - 10.7	0 mm/1h 0	4 km/h raf. 14.4	68%	276	5 °C	1032.0hPa ↗
10h	⊕	9.2 °C 9.2 - 9.2	0 mm/1h 0	7 km/h raf. 14	83%	8.2	6.5 °C	1031.7hPa ↗
09h	⊕	7.2 °C 7.2 - 7.7	0 mm/1h 0	4 km/h raf. 11.5	91%	7.1	5.8 °C	1031.7hPa ↗
08h	⊕	7.0 °C 7.0 - 7	0 mm/1h 0	7 km/h raf. 12.2	89%	5.6	5.3 °C	1031.5hPa ↗

### EVOLUTIONS TEMPORELLES comparées : mesures de bruit au niveau de la ligne d'arrivée et au centre de Ledenon (rue des 4 vents)

- \_ en bleu : niveau de bruit enregistré au dessus de la ligne d'arrivée
- \_ en jaune : niveau de bruit enregistré au centre de Ledenon (rue des 4 vents)





## JOURNEE DU 16/02/2023

Ouverture du circuit : Mesures et Analyses réalisées selon méthode contrôlée stipulée dans la norme NFS 31-010 et ce en 2 points simultanément : au dessus de la ligne d'arrivée du circuit et au centre de Ledenon.

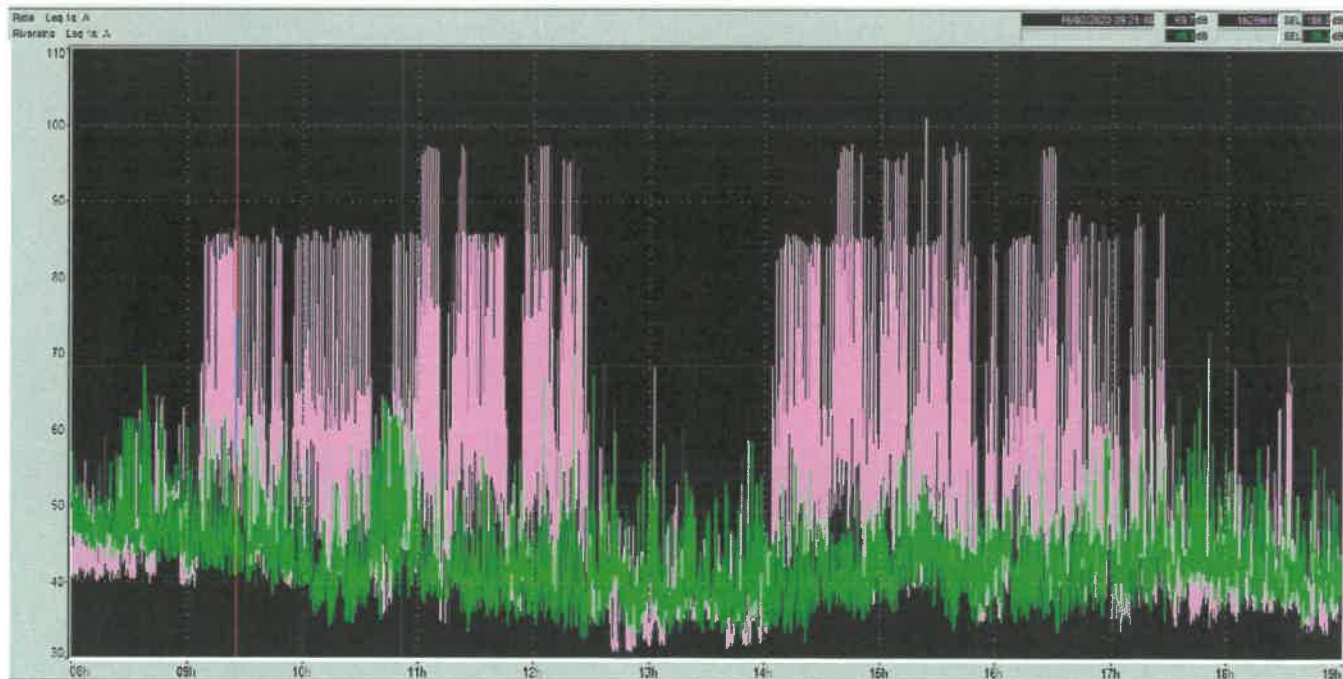
**Activité : autos**  
 Type : école de pilotage  
 Nombre de véhicules moyen en piste: 4

### conditions météorologiques

Heure locale		Température	Pluie	Vent	Humidité	Bio-météo	Pt. de rosée	Pression
19h	+	10.7 °C <small>10.7 - 12.4</small>	0 mm/1h	7 km/h raf. 18	71%		6.7 °C	1030.5hPa
18h	+	12.4 °C <small>12.4 - 14.1</small>	0 mm/1h	7 km/h raf. 18.4	60%	42	4.8 °C	1030.1hPa
17h	+	14.5 °C <small>14.5 - 15.6</small>	0 mm/1h	11 km/h raf. 24.1	54%	208	5.3 °C	1029.8hPa
16h	+	15.5 °C <small>15.5 - 16.2</small>	0 mm/1h	7 km/h raf. 18	48%	389	4.5 °C	1029.9hPa
15h	+	15.4 °C <small>15.4 - 15.4</small>	0 mm/1h	7 km/h raf. 16.6	50%	500	5 °C	1030.2hPa
14h	+	14.5 °C <small>14.5 - 14.6</small>	0 mm/1h	7 km/h raf. 18	56%	550	5.8 °C	1030.6hPa
13h	+	14.0 °C <small>14.0 - 14</small>	0 mm/1h	4 km/h raf. 15.5	63%	550	7.1 °C	1031.4hPa
12h	+	11.8 °C <small>11.8 - 11.8</small>	0 mm/1h	7 km/h raf. 12.2	68%	447	6.3 °C	1032.0hPa
11h	+	10.1 °C <small>10.1 - 10.1</small>	0 mm/1h	7 km/h raf. 13	74%	411	5.7 °C	1032.1hPa
10h	+	8.3 °C <small>8.3 - 8.3</small>	0 mm/1h	4 km/h raf. 11.5	82%	8.3 261	6.4 °C	1031.8hPa
09h	+	3.6 °C <small>3.6 - 3.6</small>	0 mm/1h	0 km/h raf. 13.3	95%	3.6 86	2.9 °C	1031.8hPa
08h	+	0.7 °C <small>0.7 - 1</small>	0 mm/1h	7 km/h raf. 12.2	86%	-1.7	0.1 °C	1031.3hPa

### EVOLUTIONS TEMPORELLES comparées : mesures de bruit au niveau de la ligne d'arrivée et au centre de Ledenon (rue des 4 vents)

- \_ en bleu : niveau de bruit enregistré au dessus de la ligne d'arrivée
- \_ en jaune : niveau de bruit enregistré au centre de Ledenon (rue des 4 vents)





## JOURNEE DU 17/02/2023

Ouverture du circuit : Mesures et Analyses réalisées selon méthode contrôle stipulée dans la norme NFS 31-010 et ce en 2 points simultanément : au dessus de la ligne d'arrivée du circuit et au centre de Ledenon.

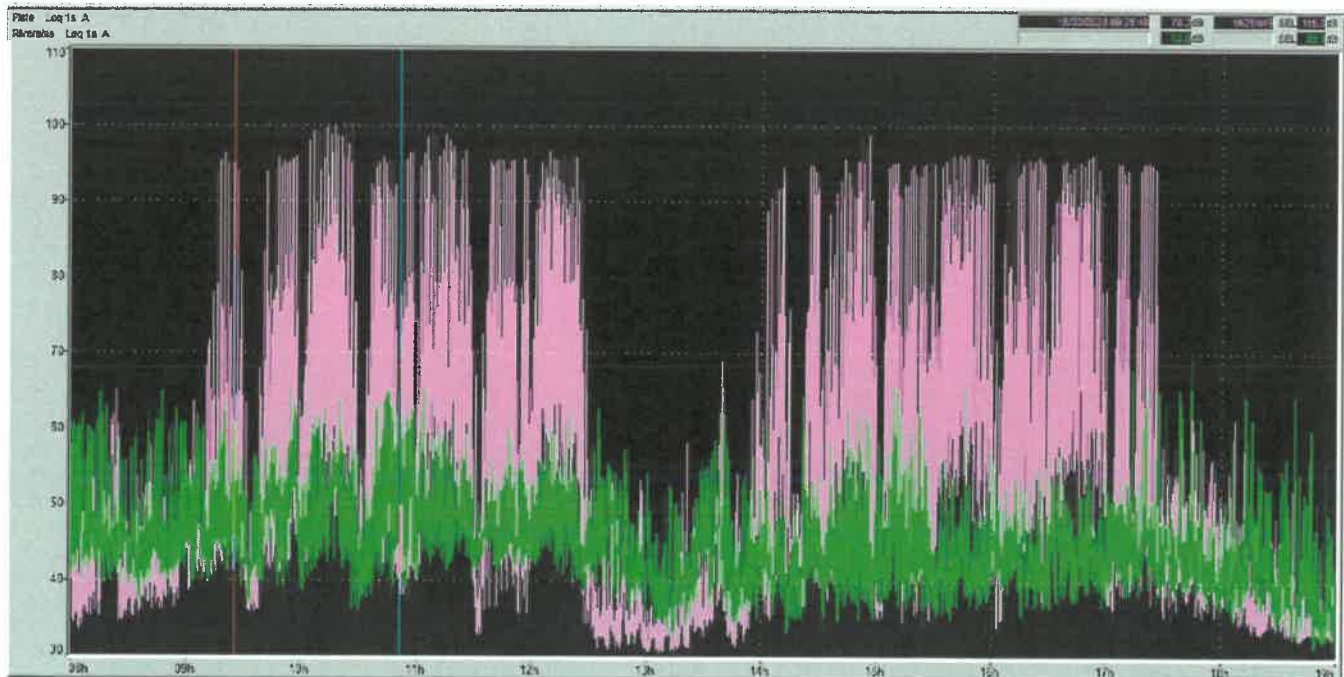
**Activité : autos**  
 Type : école de pilotage  
 Nombre de véhicules moyen en piste: 2

### conditions météorologiques

Heure locale		Température	Pluie	Vent	Humidité	Bien-être	PT. de rosée	Pression
18h	⊕	12.3 °C <small>12.0 - 12.1</small>	0 mm/h <small>☁</small>	4 km/h raf. 11.8	70%		7 °C	1030.4hPa ↗
18h	⊕	18.4 °C <small>15.4 - 18</small>	0 mm/h <small>☁</small>	7 km/h raf. 13.3	61%	42	7.9 °C	1029.6hPa ↘
17h	⊕	18.0 °C <small>17.9 - 18.3</small>	0 mm/h <small>☁</small>	7 km/h raf. 14.8	41%	231	4.5 °C	1029.1hPa ↘
16h	⊕	18.4 °C <small>17.9 - 18.4</small>	0 mm/h <small>☁</small>	7 km/h raf. 16.9	49%	385	7.5 °C	1029.2hPa ↘
15h	⊕	18.0 °C <small>18.3 - 18</small>	0 mm/h <small>☁</small>	7 km/h raf. 17.3	53%	497	8.3 °C	1029.6hPa ↘
14h	⊕	16.9 °C <small>14.9 - 16.9</small>	0 mm/h <small>☁</small>	7 km/h raf. 19.4	58%	558	8.1 °C	1030.4hPa ↘
13h	⊕	14.3 °C <small>12 - 14.3</small>	0 mm/h <small>☁</small>	7 km/h raf. 14.4	61%	553	6.9 °C	1031.3hPa ↘
12h	⊕	12.2 °C <small>8.9 - 12.2</small>	0 mm/h <small>☁</small>	4 km/h raf. 14	72%	503	7.3 °C	1032.1hPa =
11h	⊕	9.5 °C <small>7.7 - 9.5</small>	0 mm/h <small>☁</small>	4 km/h raf. 10.8	78%	8.5 405	5.9 °C	1032.5hPa ↗
10h	⊕	7.2 °C <small>4.6 - 7.2</small>	0 mm/h <small>☁</small>	4 km/h raf. 10.1	85%	7.1 258	5 °C	1032.4hPa ↗
09h	⊕	4.6 °C <small>2.3 - 4.6</small>	0 mm/h <small>☁</small>	4 km/h raf. 8.3	95%	4.2 81	3.9 °C	1032.3hPa ↗
08h	⊕	2.4 °C <small>2.2 - 2.9</small>	0 mm/h <small>☁</small>	7 km/h raf. 15.1	98%	0.3	1.8 °C	1032.1hPa ↗

### EVOLUTIONS TEMPORELLES comparées : mesures de bruit au niveau de la ligne d'arrivée et au centre de Ledenon (rue des 4 vents)

\_ en bleu : niveau de bruit enregistré au dessus de la ligne d'arrivée  
 \_ en jaune : niveau de bruit enregistré au centre de Ledenon (rue des 4 vents)



## JOURNEE DU 18/02/2023

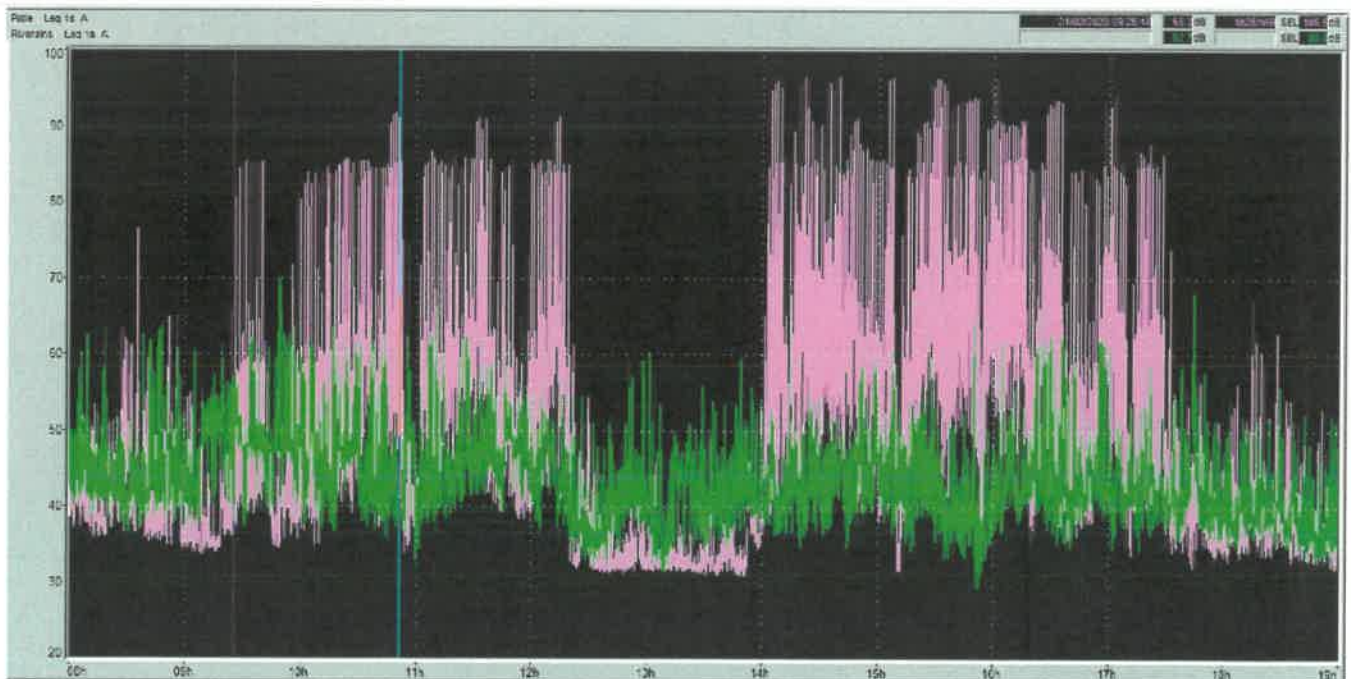
Ouverture du circuit : Mesures et Analyses réalisées selon méthode contrôlée stipulée dans la norme NFS 31-010 et ce en 2 points simultanément : au dessus de la ligne d'arrivée du circuit et au centre de Ledenon.

**Activité : autos**  
 Type : roulage  
 Nombre de véhicules moyen en piste: 5

### conditions météorologiques

Heure locale		Température	Pluie	Vent	Humidité	Bio-météo	Pl. de rosée	Pression
19h	+	13.6 °C 13.2 → 13	0 mm/h	7 km/h raf. 21.2	70%		8.1 °C	1027.4hPa ↗
18h	+	15.0 °C 15 → 12.7	0 mm/h	11 km/h raf. 25.9	61%	47	7.5 °C	1027.0hPa ↘
17h	+	18.0 °C 18 → 18.5	0 mm/h	14 km/h raf. 22.3	52%	244	8 °C	1026.9hPa ↘
16h	+	19.3 °C 19 → 18.3	0 mm/h	11 km/h raf. 25.9	49%	392	8.3 °C	1027.1hPa ↘
15h	+	19.3 °C 19.1 → 12.7	0 mm/h	14 km/h raf. 25.9	50%	503	8.6 °C	1027.5hPa ↘
14h	+	19.8 °C 19.8 → 14.7	0 mm/h	7 km/h raf. 24.1	47%	572	8.2 °C	1028.4hPa ↘
13h	+	19.2 °C 17.8 → 19.3	0 mm/h	7 km/h raf. 21.2	49%	575	8.2 °C	1029.4hPa ↘
12h	+	17.7 °C 16.5 → 17.7	0 mm/h	7 km/h raf. 21.6	54%	825	8.3 °C	1030.1hPa ↘
11h	+	16.4 °C 15.2 → 18.1	0 mm/h	11 km/h raf. 19.1	58%	422	8.1 °C	1030.6hPa ↗
10h	+	13.8 °C 13 → 13.3	0 mm/h	7 km/h raf. 19.4	67%	272	7.9 °C	1030.8hPa ↗
09h	+	10.4 °C 11 → 10.7	0 mm/h	4 km/h raf. 11.5	80%	103	7.1 °C	1030.8hPa ↗
08h	+	4.4 °C 3.5 → 3.8	0 mm/h	0 km/h raf. 4.7	96%	4.4	3.8 °C	1030.8hPa ↗

**EVOLUTIONS TEMPORELLES comparées : mesures de bruit au niveau de la ligne d'arrivée et au centre de Ledenon (rue des 4 vents)**  
 \_ en bleu : niveau de bruit enregistré au dessus de la ligne d'arrivée  
 \_ en jaune : niveau de bruit enregistré au centre de Ledenon (rue des 4 vents)



## JOURNEE DU 21/02/2023

Ouverture du circuit : Mesures et Analyses réalisées selon méthode contrôle stipulée dans la norme NFS 31-010 et ce en 2 points simultanément : au dessus de la ligne d'arrivée du circuit et au centre de Ledenon.

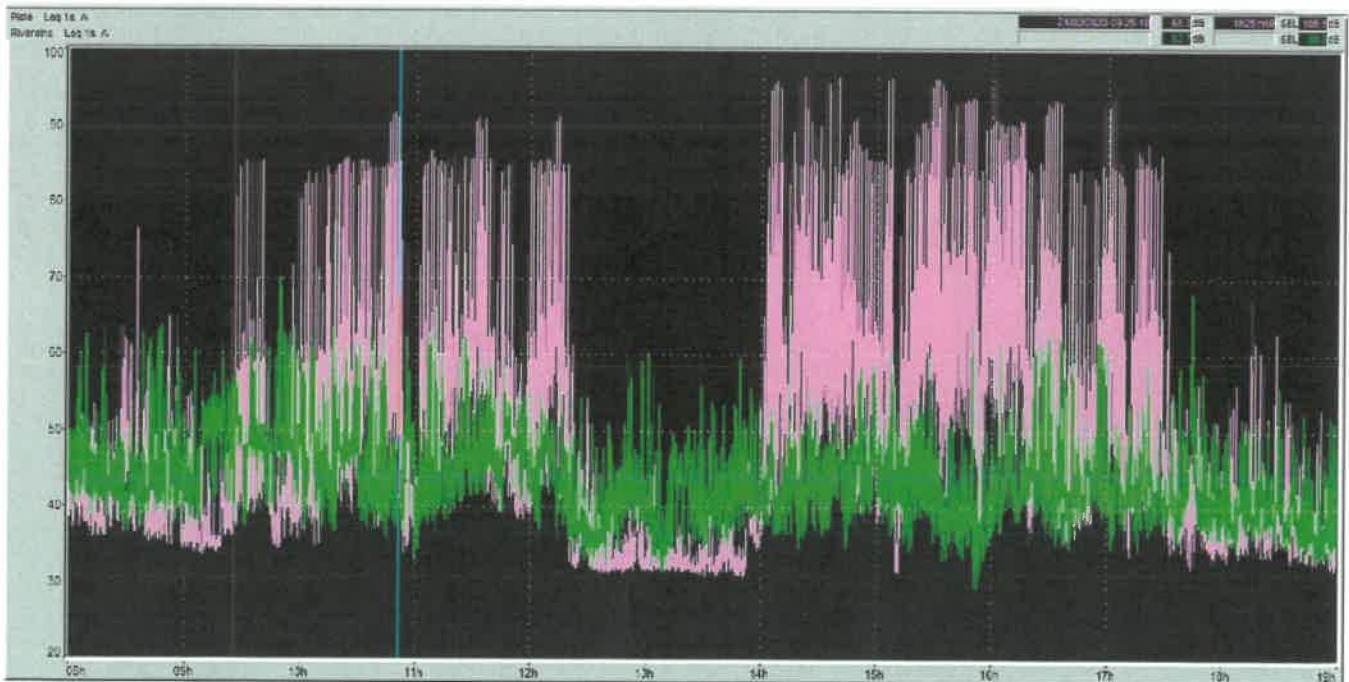
**Activité : autos**  
 Type : école de pilotage  
 Nombre de véhicules moyen en piste: 4

### conditions météorologiques

Heure locale		Température	Pluie	Vent	Humidité	Bio-météo	Pl. de rosée	Pression
19h	+	12.4 °C <small>12.4 - 12.1</small>	0 mm/1h	7 km/h raf.14.8	78%		8.7 °C	1019.3hPa
18h	+	13.1 °C <small>13.1 - 12.7</small>	0 mm/1h	7 km/h raf.18	75%		8.8 °C	1019.1hPa
17h	+	13.7 °C <small>13.7 - 14.1</small>	0 mm/1h	4 km/h raf.10.8	73%	☀️ 42	8.9 °C	1018.0hPa
16h	+	14.1 °C <small>14.1 - 14.5</small>	0 mm/1h	7 km/h raf.10.4	71%	☀️ 114	8.9 °C	1019.1hPa
15h	+	14.2 °C <small>14.2 - 14.5</small>	0 mm/1h	4 km/h raf.14	70%	☀️ 119	8.8 °C	1019.6hPa
14h	+	14.5 °C <small>14.5 - 14.4</small>	0 mm/1h	7 km/h raf.15.8	67%	☀️ 272	8.4 °C	1020.6hPa
13h	+	14.9 °C <small>14.9 - 15</small>	0 mm/1h	4 km/h raf.15.6	69%	☀️ 508	9.3 °C	1021.4hPa
12h	+	13.0 °C <small>13.0 - 12.1</small>	0 mm/1h	4 km/h raf.9.7	77%	☀️ 161	9.1 °C	1022.5hPa
11h	+	11.6 °C <small>11.6 - 11.9</small>	0 mm/1h	4 km/h raf.11.2	84%	☀️ 89	9 °C	1022.8hPa
10h	+	10.7 °C <small>10.7 - 10.7</small>	0 mm/1h	7 km/h raf.16.6	88%	☀️ 36	8.8 °C	1022.9hPa
09h	+	10.0 °C <small>10 - 10</small>	0 mm/1h	11 km/h raf.18	90%	☀️ 8.4 ☀️ 11	8.4 °C	1023.1hPa
08h	+	9.7 °C <small>9.6 - 10.1</small>	0 mm/1h	11 km/h raf.15.2	80%	8	8.1 °C	1022.8hPa

### EVOLUTIONS TEMPORELLES comparées : mesures de bruit au niveau de la ligne d'arrivée et au centre de Ledenon (rue des 4 vents)

- \_ en bleu : niveau de bruit enregistré au dessus de la ligne d'arrivée
- \_ en jaune : niveau de bruit enregistré au centre de Ledenon (rue des 4 vents)





Ouverture du circuit : Mesures et Analyses réalisées selon méthode contrôlée stipulée dans la norme NFS 31-010 et ce en 2 points simultanément : au dessus de la ligne d'arrivée du circuit et au centre de Ledenon.

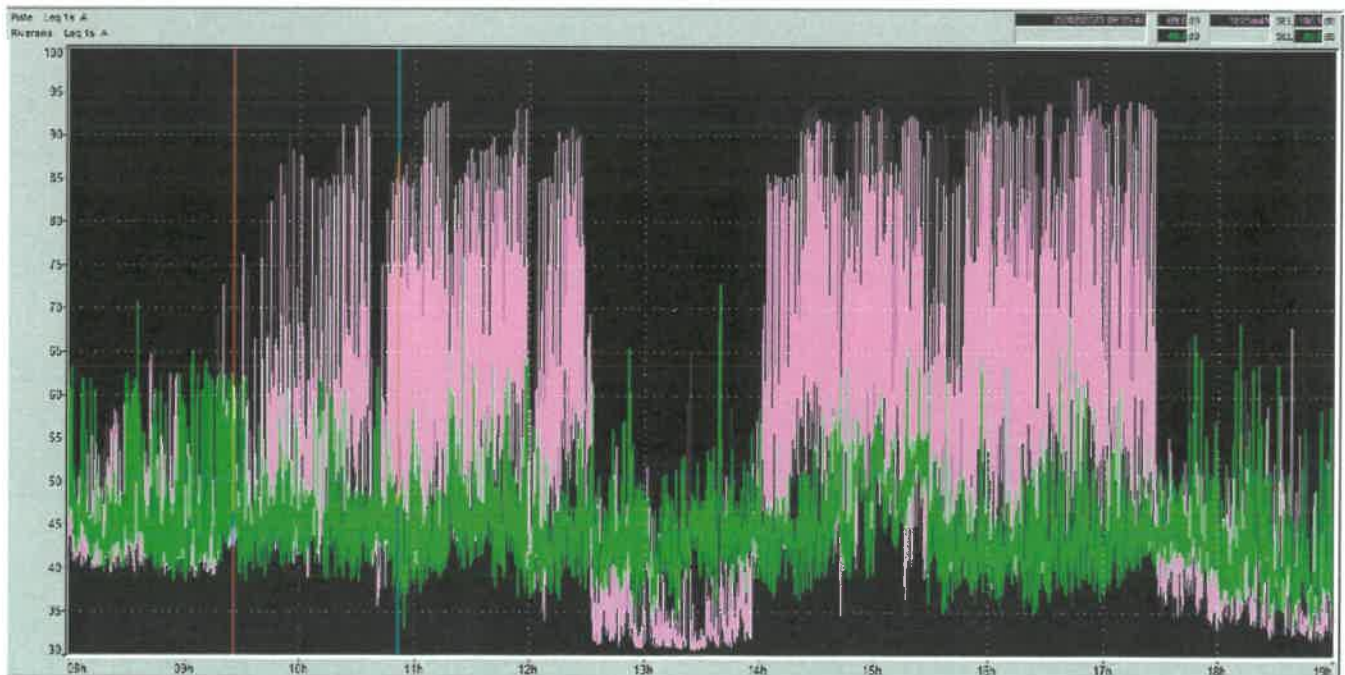
**Activité : autos**  
 Type : école de pilotage  
 Nombre de véhicules moyen en piste: 4

**conditions météorologiques**

Heure locale		Température	Pluie	Vent	Humidité	Bio-météo	Pt. de rosée	Pression
19h	+	11.8 °C <small>11.5 - 12.0</small>	0 mm/h	4 km/h raf.11.5	86%		9.5 °C	1016.5hPa =
18h	+	13.7 °C <small>12.7 - 14.3</small>	0 mm/h	7 km/h raf.18.4	81%	19	10.5 °C	1016.2hPa ↘
17h	+	14.4 °C <small>14.4 - 15</small>	0 mm/h	14 km/h raf.20.5	78%	189	10.5 °C	1016.4hPa ↘
16h	+	14.8 °C <small>14.5 - 15</small>	0 mm/h	7 km/h raf.13.7	72%	239	9.8 °C	1016.4hPa ↘
15h	+	14.8 °C <small>14.5 - 15.1</small>	0 mm/h	7 km/h raf.15.1	73%	308	10 °C	1016.6hPa ↘
14h	+	14.7 °C <small>14.2 - 15.2</small>	0 mm/h	7 km/h raf.18.9	73%	353	9.9 °C	1017.3hPa ↘
13h	+	15.1 °C <small>12.9 - 15.2</small>	0 mm/h	7 km/h raf.12.5	71%	399	9.9 °C	1017.8hPa ↘
12h	+	12.6 °C <small>11.3 - 12.6</small>	0 mm/h	4 km/h raf.8.3	76%	158	8.5 °C	1018.6hPa ↗
11h	+	11.8 °C <small>11.8 - 11.9</small>	0 mm/h	4 km/h raf.8	81%	125	8.6 °C	1018.5hPa ↗
10h	+	10.8 °C <small>11.2 - 10.4</small>	0 mm/h	4 km/h raf.7.6	86%	58	8.6 °C	1018.7hPa ↗
09h	+	10.2 °C <small>9.8 - 10.2</small>	0 mm/h	4 km/h raf.7.6	91%		8.8 °C	1018.5hPa ↗
08h	+	9.9 °C <small>8.8 - 9.8</small>	0 mm/h	4 km/h raf.10.8	92%	9.9	8.7 °C	1018.1hPa ↗

**EVOLUTIONS TEMPORELLES comparées : mesures de bruit au niveau de la ligne d'arrivée et au centre de Ledenon (rue des 4 vents)**

\_ en bleu : niveau de bruit enregistré au dessus de la ligne d'arrivée  
 \_ en jaune : niveau de bruit enregistré au centre de Ledenon (rue des 4 vents)



## JOURNEE DU 23/02/2023

Ouverture du circuit : Mesures et Analyses réalisées selon méthode contrôle stipulée dans la norme NFS 31-010 et ce en 2 points simultanément : au dessus de la ligne d'arrivée du circuit et au centre de Ledenon.

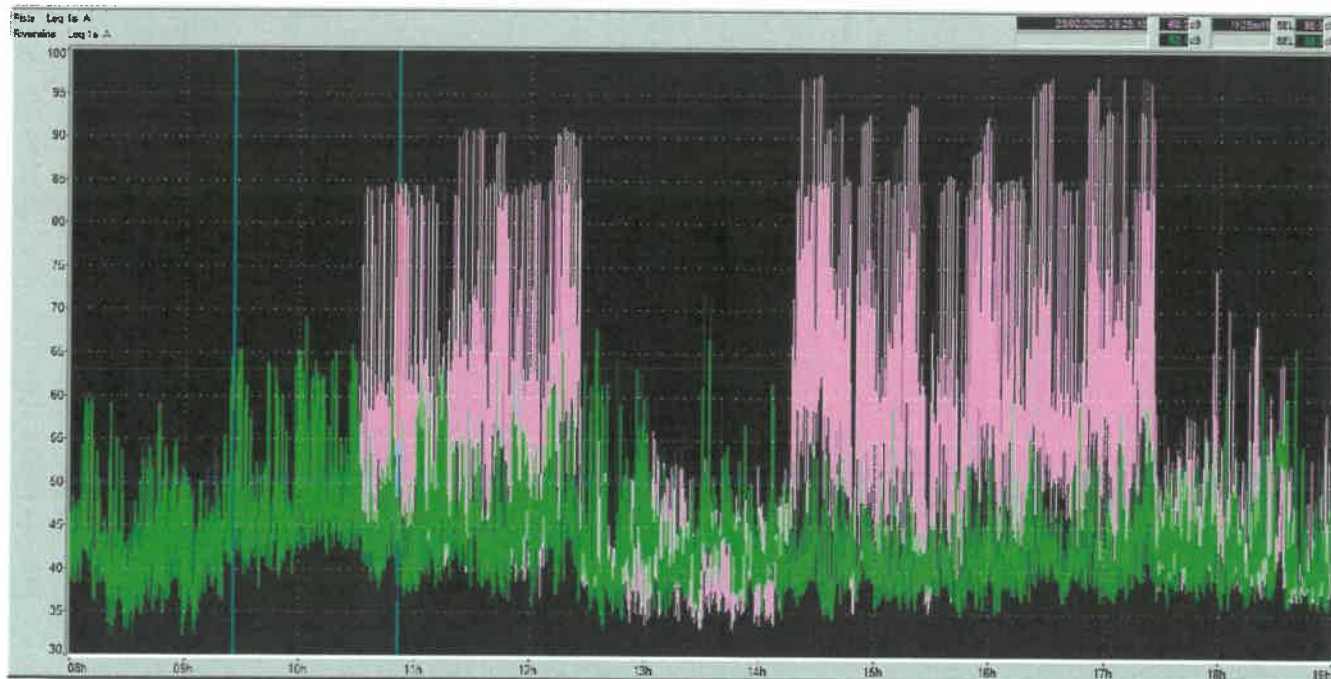
**Activité : autos**  
 Type : école de pilotage  
 Nombre de véhicules moyen en piste: 4

### conditions météorologiques

Heure locale		Température	Pluie	Vent	Humidité	Bio-météo	Pt. de rosée	Pression
19h	⊕	11.8 °C 11.3 → 12.6	0 mm/1h	7 km/h raf. 23.8	81%		8.6 °C	1012.6hPa ⚡
18h	⊕	12.6 °C 12.8 → 14.2	0 mm/1h	14 km/h raf. 28.6	77%	☀️ 22	8.7 °C	1012.6hPa =
17h	⊕	13.3 °C 13.2 → 13.5	0 mm/1h	22 km/h raf. 38.2	76%	☀️ 87	9.2 °C	1012.8hPa ⚡
16h	⊕	13.5 °C 12.9 → 14.2	0 mm/1h	25 km/h raf. 42.1	72%	☀️ 119	8.5 °C	1012.6hPa ⚡
15h	⊕	14.1 °C 13.9 → 14.1	0 mm/1h	14 km/h raf. 28.1	76%	☀️ 159	9.0 °C	1012.5hPa ⚡
14h	⊕	13.1 °C 12.9 → 13.3	0 mm/1h	18 km/h raf. 28.4	82%	☀️ 133	10.1 °C	1013.0hPa ⚡
13h	⊕	12.5 °C 12.3 → 12.8	0 mm/1h	14 km/h raf. 23	85%	☀️ 100	10 °C	1013.6hPa ⚡
12h	⊕	11.7 °C 10.5 → 11.8	0 mm/1h	14 km/h raf. 28.9	92%	☀️ 85	10.4 °C	1014.2hPa ⚡
11h	⊕	10.9 °C 10.8 → 11	0 mm/1h	11 km/h raf. 13.3	97%	☀️ 83	10.4 °C	1014.3hPa ⚡
10h	⊕	10.4 °C 10.3 → 10.5	0 mm/1h	11 km/h raf. 17.6	98%	☀️ 42	10.1 °C	1014.3hPa ⚡
09h	⊕	10.4 °C 10.2 → 10.6	1 mm/1h	7 km/h raf. 13	98%		10.1 °C	1014.1hPa ⚡
08h	⊕	10.3 °C 10.1 → 10.4	0 mm/1h	7 km/h raf. 9.4	98%		10 °C	1013.6hPa ⚡

### EVOLUTIONS TEMPORELLES comparées : mesures de bruit au niveau de la ligne d'arrivée et au centre de Ledenon (rue des 4 vents)

- \_ en bleu : niveau de bruit enregistré au dessus de la ligne d'arrivée
- \_ en jaune : niveau de bruit enregistré au centre de Ledenon (rue des 4 vents)



## JOURNEE DU 24/02/2023

Ouverture du circuit : Mesures et Analyses réalisées selon méthode contrôlée stipulée dans la norme NFS 31-010 et ce en 2 points simultanément : au dessus de la ligne d'arrivée du circuit et au centre de Ledenon.

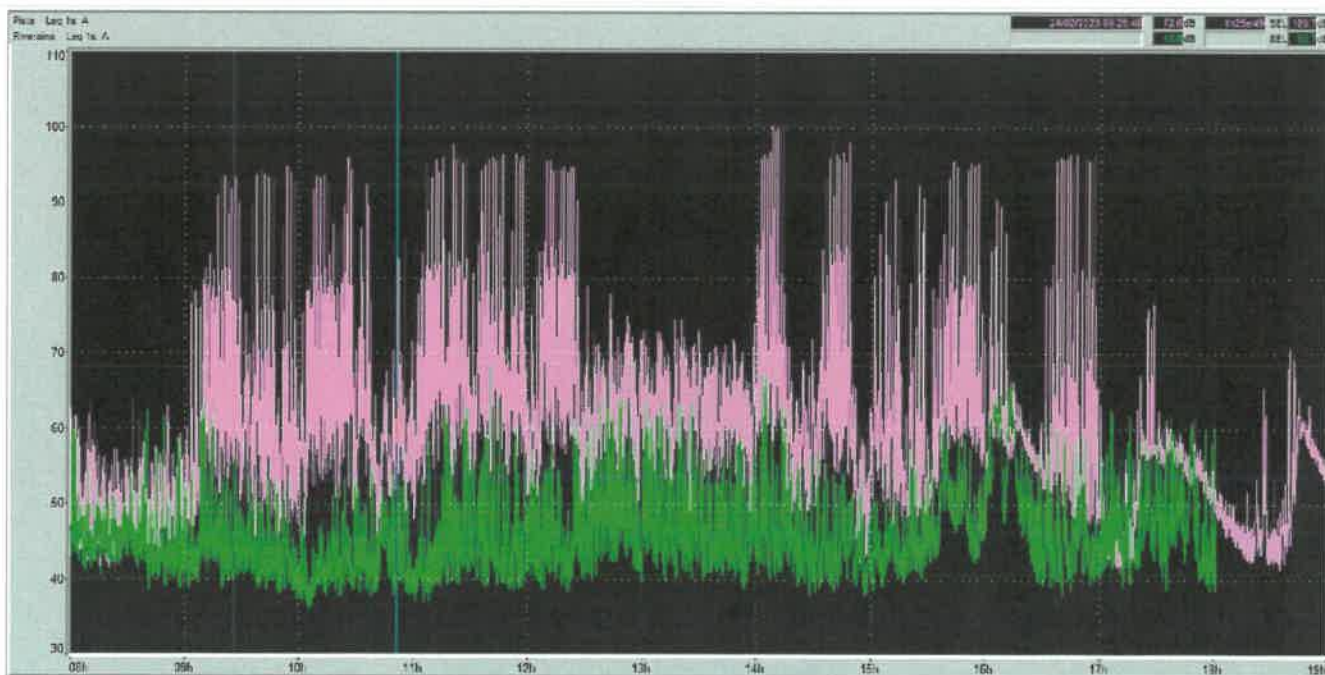
**Activité : autos**  
 Type : roulage  
 Nombre de véhicules moyen en piste: 5

### conditions météorologiques

Heure locale	Température	Pluie	Vent	Humidité	Éclairement	Ps. de rosée	Pression
19h	11.4 °C 11.4 - 12	0 mm/h	4 km/h raf. 14.4	92%		10.1 °C	1007.7 hPa
18h	12.0 °C 12 - 12.4	0 mm/h	7 km/h raf. 15.1	92%	47	10.7 °C	1007.2 hPa
17h	12.3 °C 11.8 - 12.9	0 mm/h	7 km/h raf. 15.5	94%	80	11.4 °C	1007.1 hPa
16h	11.8 °C 11.1 - 12.4	2.4 mm/h	11 km/h raf. 22.3	95%	106	11 °C	1007.5 hPa
15h	11.1 °C 11.1 - 11.1	12.2 mm/h	11 km/h raf. 51.5	95%	31	10.3 °C	1007.9 hPa
14h	14.1 °C 13.8 - 14.2	0 mm/h	25 km/h raf. 53.6	79%	106	10.5 °C	1008.0 hPa
13h	14.1 °C 13.8 - 14	0 mm/h	32 km/h raf. 62.3	78%	242	10.3 °C	1008.5 hPa
12h	14.2 °C 13.1 - 14.2	0.8 mm/h	32 km/h raf. 49.7	79%	153	10.8 °C	1009.1 hPa
11h	12.1 °C 11.3 - 12.9	0 mm/h	18 km/h raf. 33.1	90%	86	10.5 °C	1009.3 hPa
10h	11.3 °C 10.9 - 11.6	1.6 mm/h	11 km/h raf. 33.5	94%	25	10.4 °C	1009.7 hPa
09h	10.9 °C 10.9 - 10.9	0.8 mm/h	22 km/h raf. 32	91%	8	9.5 °C	1009.9 hPa
08h	10.6 °C 10.5 - 10.6	0.4 mm/h	14 km/h raf. 37.4	89%		8.8 °C	1009.7 hPa

### EVOLUTIONS TEMPORELLES comparées : mesures de bruit au niveau de la ligne d'arrivée et au centre de Ledenon (rue des 4 vents)

- en bleu : niveau de bruit enregistré au dessus de la ligne d'arrivée
- en jaune : niveau de bruit enregistré au centre de Ledenon (rue des 4 vents)





JOURNEE DU **25/02/2023**

Ouverture du circuit : Mesures et Analyses réalisées selon méthode contrôle stipulée dans la norme NFS 31-010 et ce en 2 points simultanément : au dessus de la ligne d'arrivée du circuit et au centre de Ledenon.

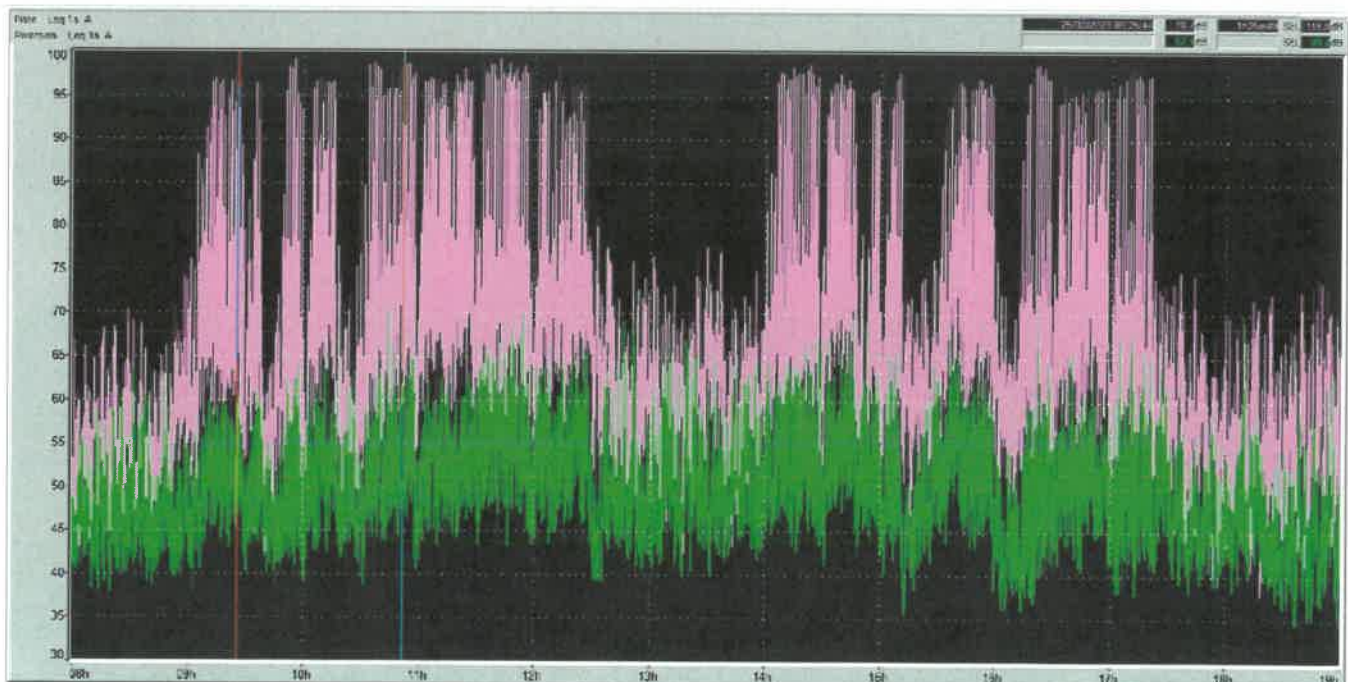
**Activité : autos**  
 Type : roulage  
 Nombre de véhicules moyen en piste: 5

## conditions météorologiques

Heure locale		Température	Pluie	Vent	Humidité	Bio-météo	Pt. de rosée	Pression
19h	⊕	10.6 °C <small>10.6 - 11.1</small>	0 mm/h	25 km/h raf.50.8	57%		2.4 °C	1001.2hPa ↕
18h	☁ ⊕	11.1 °C <small>11.1 - 11.3</small>	0 mm/h	18 km/h raf.35.8	68%	25	3.4 °C	1001.0hPa ↕
17h	⊕	11.5 °C <small>11.5 - 11.7</small>	0 mm/h	22 km/h raf.45.7	60%	85	4 °C	1000.8hPa ↕
16h	⊕	11.6 °C <small>11.6 - 11.9</small>	0 mm/h	22 km/h raf.51.8	62%	138	4.6 °C	1000.8hPa ↕
15h	⊕	11.8 °C <small>11.9 - 12.2</small>	0 mm/h	25 km/h raf.59	59%	208	4.1 °C	1001.1hPa ↕
14h	⊕	11.9 °C <small>11.2 - 11.9</small>	0 mm/h	25 km/h raf.52.2	60%	270	4.4 °C	1001.5hPa ↕
13h	⊕	11.3 °C <small>10.9 - 11.3</small>	0 mm/h	18 km/h raf.50	64%	209	4.7 °C	1002.4hPa ↕
12h	⊕	10.5 °C <small>9.7 - 10.5</small>	0 mm/h	29 km/h raf.54.7	66%	214	4.4 °C	1003.0hPa ↕
11h	⊕	9.5 °C <small>9.2 - 9.5</small>	0 mm/h	22 km/h raf.48.6	72%	6.5 119	4.7 °C	1003.6hPa ↕
10h	⊕	9.2 °C <small>8 - 9.2</small>	0 mm/h	22 km/h raf.43.8	78%	8.1 67	5.6 °C	1003.5hPa ↕
09h	⊕	9.1 °C <small>8 - 9.1</small>	0 mm/h	22 km/h raf.41.4	82%	6 51	6.2 °C	1003.7hPa ↕
08h	⊕	9.0 °C <small>8.9 - 9</small>	0 mm/h	18 km/h raf.38.5	85%	6.2	6.6 °C	1003.8hPa ↕

## EVOLUTIONS TEMPORELLES comparées : mesures de bruit au niveau de la ligne d'arrivée et au centre de Ledenon (rue des 4 vents)

- \_ en bleu : niveau de bruit enregistré au dessus de la ligne d'arrivée
- \_ en jaune : niveau de bruit enregistré au centre de Ledenon (rue des 4 vents)



## JOURNEE DU 26/02/2023

Ouverture du circuit : Mesures et Analyses réalisées selon méthode contrôlée stipulée dans la norme NFS 31-010 et ce en 2 points simultanément : au dessus de la ligne d'arrivée du circuit et au centre de Ledenon.

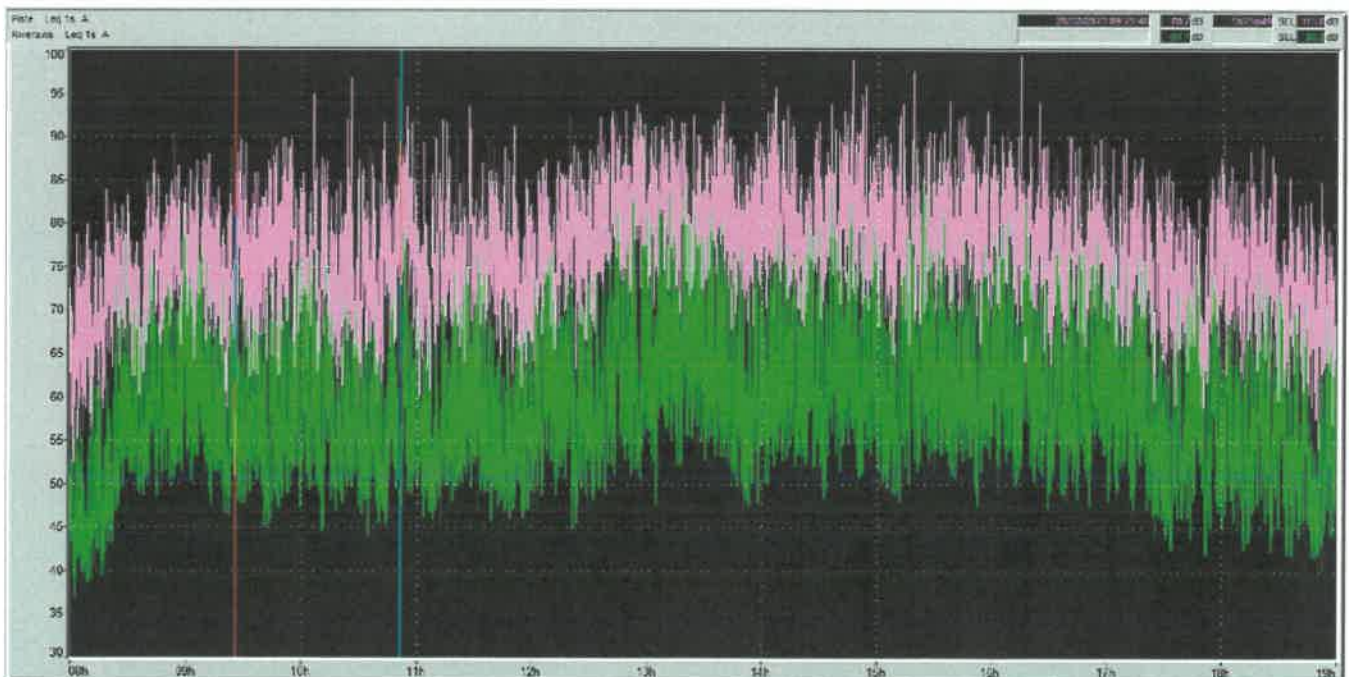
**Activité : autos**  
 Type : école de pilotage  
 Nombre de véhicules moyen en piste: 5

### conditions météorologiques

Heure locale		Température	Pluie	Vent	Humidité	Bio-météo	Pt. de rosée	Pression
19h	+	4.6 °C <small>1.2 - 8.3</small>	0 mm/1h <small>0.0</small>	28 km/h raf. 60.8	33%	0.4 <small>89</small>	-10.3 °C	1004.4hPa ↕
18h	+	5.5 °C <small>2.5 - 7.7</small>	0 mm/1h <small>0.0</small>	32 km/h raf. 65.7	32%	0.4 <small>89</small>	-9.9 °C	1009.9hPa ↕
17h	+	7.1 °C <small>4.8 - 7.9</small>	0 mm/1h <small>0.0</small>	29 km/h raf. 68.6	31%	2.8 <small>309</small>	-8.9 °C	1001.9hPa ↕
16h	+	7.7 °C <small>7.5 - 7.2</small>	0 mm/1h <small>0.0</small>	40 km/h raf. 78.5	30%	2.6 <small>487</small>	-8.8 °C	1001.1hPa ↕
15h	+	8.3 °C <small>3.1 - 9.8</small>	0 mm/1h <small>0.0</small>	36 km/h raf. 85	29%	3.8 <small>501</small>	-8.7 °C	1000.7hPa ↕
14h	+	9.1 °C <small>3.6 - 13.5</small>	0 mm/1h <small>0.0</small>	32 km/h raf. 77.4	28%	6.1 <small>647</small>	-8.5 °C	999.9hPa ↕
13h	+	9.2 °C <small>3.8 - 13.6</small>	0 mm/1h <small>0.0</small>	28 km/h raf. 90.4	29%	5.5 <small>658</small>	-7.9 °C	1000.3hPa ↕
12h	+	9.0 °C <small>3.7 - 13.3</small>	0 mm/1h <small>0.0</small>	29 km/h raf. 69.1	31%	5.3 <small>669</small>	-7.3 °C	999.7hPa ↕
11h	+	8.6 °C <small>7.4 - 9.8</small>	0 mm/1h <small>0.0</small>	32 km/h raf. 89.6	36%	4.5 <small>497</small>	-5.7 °C	999.6hPa ↕
10h	+	7.5 °C <small>3.6 - 7.7</small>	0 mm/1h <small>0.0</small>	40 km/h raf. 79.2	39%	2.6 <small>338</small>	-5.6 °C	1000.0hPa ↕
09h	+	6.6 °C <small>3.2 - 6.4</small>	0 mm/1h <small>0.0</small>	25 km/h raf. 58.7	46%	2.5 <small>150</small>	-4.2 °C	1000.1hPa ↕
08h	+	5.2 °C <small>3.2 - 5.2</small>	0 mm/1h <small>0.0</small>	18 km/h raf. 61.9	52%	1.5 <small>0</small>	-3.9 °C	1000.4hPa ↕

### EVOLUTIONS TEMPORELLES comparées : mesures de bruit au niveau de la ligne d'arrivée et au centre de Ledenon (rue des 4 vents)

\_ en bleu : niveau de bruit enregistré au dessus de la ligne d'arrivée  
 \_ en jaune : niveau de bruit enregistré au centre de Ledenon (rue des 4 vents)





## JOURNEE DU 27/02/2023

Ouverture du circuit : Mesures et Analyses réalisées selon méthode contrôle stipulée dans la norme NFS 31-010 et ce en 2 points simultanément : au dessus de la ligne d'arrivée du circuit et au centre de Ledenon.

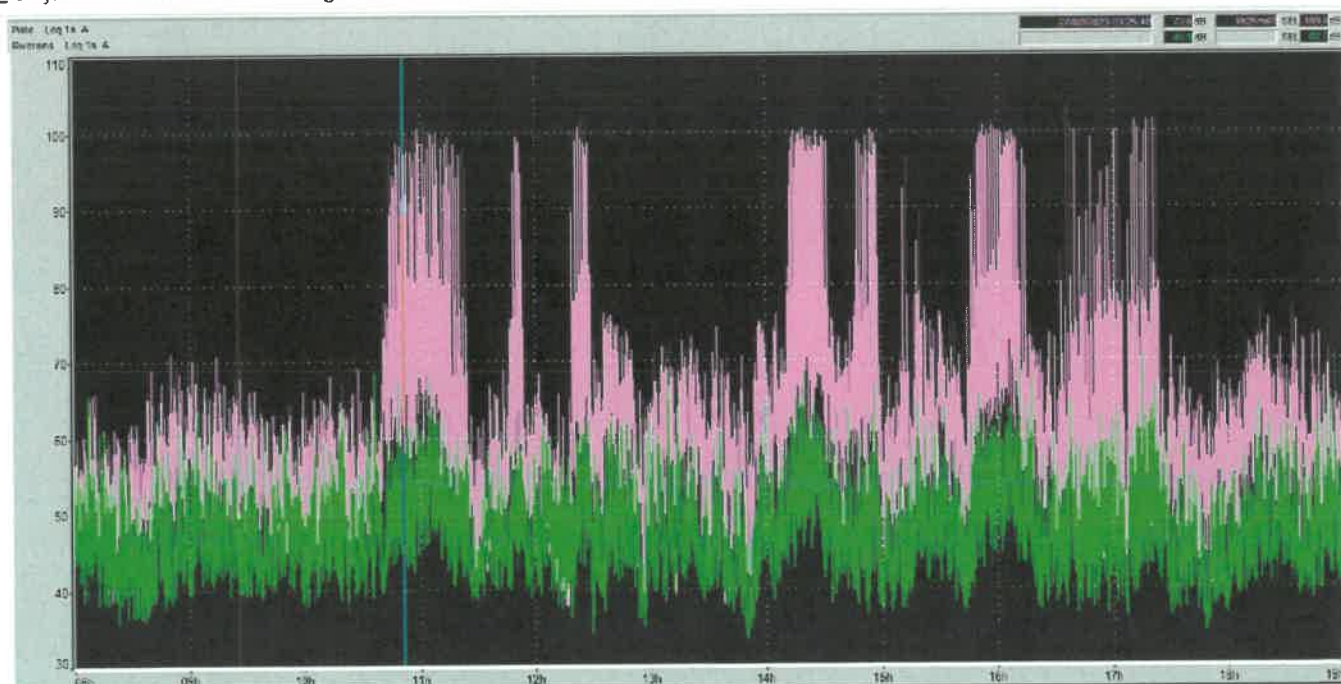
**Activité : autos**  
 Type : roulage  
 Nombre de véhicules moyen en piste: 3

### conditions météorologiques

Heure locale		Température	Pluie	Vent	Humidité	Biométrie	Cl. de rosée	Pression
19h	⊕	6.0 °C 5.3 → 6.7	0 mm/1h	11 km/h ref.29.2	58%	3.8	-1.6 °C	1014.2hPa ↕
18h	⊕	5.6 °C 4.0 → 7.2	0.2 mm/1h	14 km/h ref.42.8	68%	2.5	0.2 °C	1013.7hPa ↕
17h	⊕	4.4 °C 4.4 → 8.3	1.2 mm/1h	22 km/h ref.49.7	79%	0.1 17	1.1 °C	1013.7hPa ↕
16h	⊕	5.3 °C 3.5 → 7.4	0 mm/1h	18 km/h ref.43.2	67%	1.5 86	-0.3 °C	1013.5hPa ↕
15h	⊕	6.2 °C 4.1 → 8.3	0 mm/1h	14 km/h ref.42.1	55%	3.3 69	-2.2 °C	1013.0hPa ↕
14h	⊕	6.6 °C 4.8 → 7.7	0 mm/1h	14 km/h ref.42.8	56%	3.7 167	-1.6 °C	1012.7hPa ↕
13h	⊕	6.2 °C 4.6 → 7.9	0 mm/1h	18 km/h ref.49.3	59%	2.8 272	-1.2 °C	1012.6hPa ↕
12h	⊕	4.9 °C 3.1 → 6.3	0 mm/1h	18 km/h ref.38.2	67%	1.1 150	-0.7 °C	1012.6hPa ↕
11h	⊕	4.0 °C 3.0 → 4.4	0 mm/1h	18 km/h ref.41	69%	0 165	-1.2 °C	1012.1hPa ↕
10h	⊕	3.5 °C 2.0 → 4.5	0 mm/1h	11 km/h ref.33.8	73%	0.7 208	-0.9 °C	1011.8hPa ↕
09h	⊕	2.3 °C 1.8 → 2.9	0 mm/1h	14 km/h ref.35.6	77%	-1.5 61	-1.3 °C	1011.0hPa ↕
08h	⊕	1.5 °C 0.6 → 1.5	0 mm/1h	7 km/h ref.18.4	81%	-0.7	-1.4 °C	1010.8hPa ↕

### EVOLUTIONS TEMPORELLES comparées : mesures de bruit au niveau de la ligne d'arrivée et au centre de Ledenon (rue des 4 vents)

\_ en bleu : niveau de bruit enregistré au dessus de la ligne d'arrivée  
 \_ en jaune : niveau de bruit enregistré au centre de Ledenon (rue des 4 vents)





## JOURNEE DU 28/02/2023

Ouverture du circuit : Mesures et Analyses réalisées selon méthode contrôle stipulée dans la norme NFS 31-010 et ce en 2 points simultanément : au dessus de la ligne d'arrivée du circuit et au centre de Ledenon.

**Activité : autos**

Type : roulage

Nombre de véhicules moyen en piste: 3

### conditions météorologiques

Heure locale		Température	Pluie	Vent	Humidité	Bic.métrie	Et. de rosée	Pression
19h	+	5.1 °C 5.1 - 5.7	0 mm/1h	14 km/h raf. 33.8	70%	1.9 3	0.1 °C	1018.3hPa ↗
18h	+	5.7 °C 5.6 - 5.2	0 mm/1h	14 km/h raf. 34.2	68%	2.6 47	0.2 °C	1018.0hPa ↗
17h	+	6.3 °C 6.0 - 5.5	0 mm/1h	11 km/h raf. 26.9	69%	4 53	1 °C	1017.7hPa ↘
16h	+	6.5 °C 6.2 - 7	0.2 mm/1h	11 km/h raf. 32.8	66%	4.2 117	0.6 °C	1017.6hPa ↘
15h	+	7.0 °C 6.5 - 7	0 mm/1h	18 km/h raf. 38.5	57%	3.8 153	-0.6 °C	1017.7hPa ↘
14h	+	6.6 °C 6.6 - 7.2	0 mm/1h	18 km/h raf. 37.4	67%	3.3 169	-1.3 °C	1017.8hPa ↘
13h	+	7.0 °C 6.5 - 7	0 mm/1h	14 km/h raf. 42.5	50%	4.2 258	-2.7 °C	1018.4hPa ↘
12h	+	6.2 °C 5.7 - 6.3	0 mm/1h	18 km/h raf. 51.1	51%	2.8 233	-3.2 °C	1018.9hPa ↗
11h	+	5.2 °C 4.4 - 5.2	0 mm/1h	18 km/h raf. 37.8	55%	1.5 133	-3.1 °C	1018.9hPa ↗
10h	+	4.0 °C 3.6 - 4.5	0 mm/1h	18 km/h raf. 39.2	60%	0 44	-3.1 °C	1018.6hPa ↗
09h	+	4.6 °C 4.3 - 4.5	0 mm/1h	4 km/h raf. 27	53%	4.1 39	-4.3 °C	1018.6hPa ↗
08h	+	4.3 °C 4.7 - 4.1	0 mm/1h	14 km/h raf. 32.4	55%	0.9	-4 °C	1017.9hPa ↗

### EVOLUTIONS TEMPORELLES comparées : mesures de bruit au niveau de la ligne d'arrivée et au centre de Ledenon (rue des 4 vents)

\_ en bleu : niveau de bruit enregistré au dessus de la ligne d'arrivée

\_ en jaune : niveau de bruit enregistré au centre de Ledenon (rue des 4 vents)

